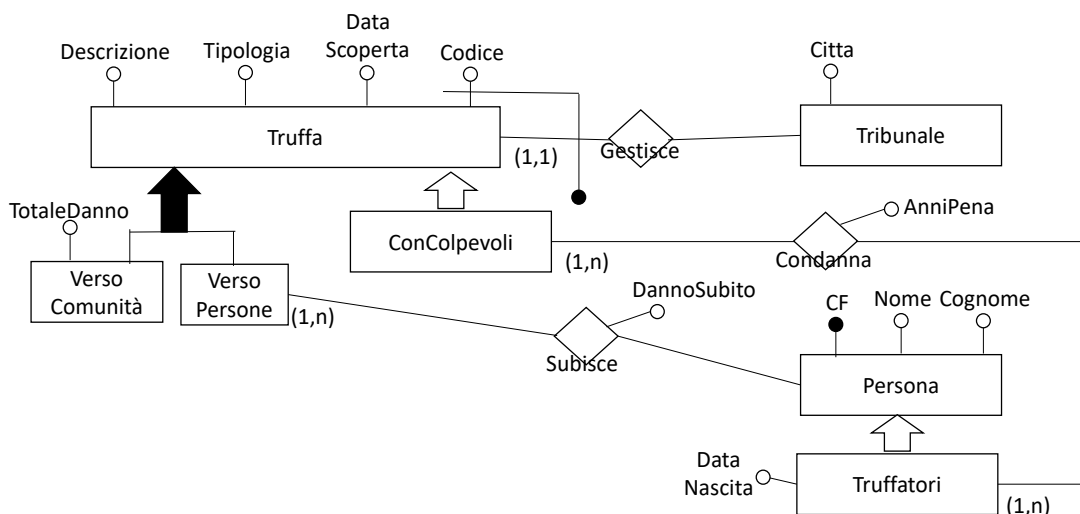


Appello di Basi di Dati (ONLINE) – 15/02/2022
 Proff. Tiziana Catarci e Francesco Leotta - A.A. 2021-2022

DOMANDA 1 (10 punti)



La Data di Scoperta della truffa è posteriore alle date di nascita di tutti gli eventuali colpevoli

DOMANDA 3

Dato il seguente schema relazionale:

Persona (CF, Nome, Cognome, CittaResidenza)
 Processo (ID, Descrizione, DataInizio, DataFine)
 Imputato (Processo, Persona, Accusa)
 Colpevoli (Processo, Persona, AnniCondanna)

che contiene informazioni su processi penali, imputati con relativa accusa e, tra questi i colpevoli con relativi anni di condanna.

1) Restituire i processi iniziati nel 2021 che si sono conclusi senza colpevoli (3 Punti)

```
SELECT ID FROM Processo
WHERE DataInizio >= '01-01-2021' AND DataInizio <= '31-12-2021'
AND ID NOT IN (SELECT Processo FROM Colpevoli)
```

2) Restituire per ogni città la/le accuse più frequenti tra i residenti (4 Punti)

```

CREATE VIEW CriminiPerCitta AS
SELECT b.CittaResidenza, c.Accusa, COUNT(*) AS Conteggio
FROM Colpevoli a, Persona b, Imputato c
    WHERE b.CF = a.Persona
        AND a.Persona = c.Persona AND a.Processo = b.Processo
GROUP BY b.CittaResidenza, c.Accusa

SELECT CittaResidenza, Accusa FROM CriminiPerCitta a
WHERE Conteggio = (SELECT MAX(Conteggio) FROM CriminiPerCitta b
    WHERE b.CittaResidenza = a.CittaResidenza)

```

3) Restituire per ogni persona residente a Roma la media di anni di condanna ricevuti. Si indichi zero per tutte le altre persone. **(4 Punti)**

```

SELECT CF, avg(AnniCondanna) AS MediaAnni,
FROM Persona a, Colpevoli b
    WHERE b.Persona = a.CF AND a.CittaResidenza = 'Roma'
UNION
SELECT CF, 0
FROM Persona a WHERE CF NOT IN (SELECT Persona FROM Colpevoli)

```

È stata considerata corretta in questo esame anche chi ha indicato zero solo per i non imputati.